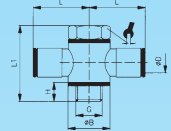


T-Schwenkverschraubungen - mit Außensechskant

- vernickelter Lösering, technische Daten und Erklärungen auf Seite A2

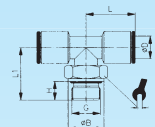
Bestell-Nr.	Schlauch Ø D	Gewinde G	Ø B	H	L1	L	↗	Euro
018-5-4Ni	4	M5	7	4,5	17,5	18,5	8	2,79
018-5-5Ni	5	M5	7	4,5	17,5	19,5	8	2,84
018-18-4Ni	4	G1/8	14	7,5	28,0	21,0	14	2,98
018-18-5Ni	5	G1/8	14	7,5	28,0	22,5	14	2,98
018-18-6Ni	6	G1/8	14	7,5	28,0	22,5	14	2,85
018-18-8Ni	8	G1/8	14	7,5	28,0	24,5	14	2,89
018-14-6Ni	6	G1/4	18	9,0	33,0	24,0	17	3,14
018-14-8Ni	8	G1/4	18	9,0	33,0	26,0	17	2,68
018-14-10Ni	10	G1/4	18	9,0	33,0	27,0	17	4,08
018-38-8Ni	8	G3/8	21	10,0	37,0	28,0	22	3,99
018-38-10Ni	10	G3/8	21	10,0	37,0	29,0	22	4,18
018-38-12Ni	12	G3/8	21	10,0	37,0	30,0	22	5,57



T-Einschraubverschraubungen drehbar

Messing vernickelt, technische Daten und Erklärungen auf Seite A2

Bestell-Nr.	Schlauch Ø D	Gewinde G	Ø B	H	L	L1	↗	Euro
020-5-4	4	M5	8,0	4,0	17,5	20,0	8	2,07
020-18-4	4	G1/8	12,8	5,8	17,5	18,5	13	1,90
020-18-6	6	G1/8	12,8	5,8	19,5	18,5	13	1,79
020-18-8	8	G1/8	12,8	5,8	23,0	20,5	13	2,32
020-14-4	4	G1/4	12,8	8,0	19,0	22,5	16	2,40
020-14-6	6	G1/4	15,8	8,0	21,0	22,5	16	2,05
020-14-8	8	G1/4	15,8	8,0	23,0	22,5	16	2,39
020-14-10	10	G1/4	15,8	8,0	25,5	24,5	16	3,69
020-14-12	12	G1/4	15,8	8,0	27,0	24,5	16	4,18
020-38-8	8	G3/8	17,8	9,0	25,5	25,5	18	3,42
020-38-10	10	G3/8	17,8	9,0	25,5	25,5	18	3,89
020-38-12	12	G3/8	20,0	9,0	27,0	26,5	18	4,42
020-12-14	14	G1/2	25,0	11,0	31,0	30,0	21	6,13



T-Einschraubverschraubungen drehbar- vernickelter Lösering

Messing vernickelt, technische Daten und Erklärungen auf Seite A2

Bestell-Nr.	Schlauch Ø D	Gewinde G	Ø B	H	L	L1	↗	Euro
020-5-4Ni	4	M5	8,0	4,0	17,5	20,0	8	2,20
020-18-4Ni	4	G1/8	12,8	5,8	17,5	18,5	13	2,01
020-18-6Ni	6	G1/8	12,8	5,8	19,5	18,5	13	1,90
020-18-8Ni	8	G1/8	12,8	5,8	23,0	20,5	13	2,46
020-14-4Ni	4	G1/4	12,8	8,0	19,0	22,5	16	2,56
020-14-6Ni	6	G1/4	15,8	8,0	21,0	22,5	16	2,20
020-14-8Ni	8	G1/4	15,8	8,0	23,0	22,5	16	2,54
020-14-10Ni	10	G1/4	15,8	8,0	25,5	24,5	16	3,92
020-14-12Ni	12	G1/4	15,8	8,0	27,0	24,5	16	4,45
020-38-8Ni	8	G3/8	17,8	9,0	25,5	25,5	18	3,64
020-38-10Ni	10	G3/8	17,8	9,0	25,5	25,5	18	4,15
020-38-12Ni	12	G3/8	20,0	9,0	27,0	26,5	18	4,74
020-12-14Ni	14	G1/2	25,0	11,0	31,0	30,0	21	6,40

